

インプラント手術サポートシステム siCAT Surgical guide



Surgical guide (サージカルガイド)とは
インプラント手術の際、ドリルの埋入ポイントと方向の正確性を高めるために
使用される医療器具です。
使用することでインプラント手術の精度と安全性が高まります。
サージカルガイドは患者様ごとに作られた完全オーダーメイドです。



1. マウスピースの作成

患者様専用のマウスピース
を作成します。
このマウスピースがサージ
カルガイドの基になります。

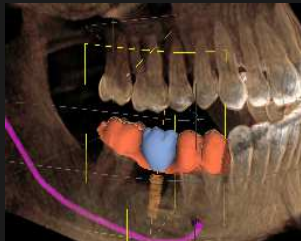
2. CT撮影

マウスピースを装着して
CTを撮影します。



3. インプラント手術計画

手術計画を立てます。
同時にサージカルガイド作
成の注文をします。
※サージカルガイドはドイツ
で作成されます。



4. 手術

サージカルガイドを口腔内に
セットして手術を行います。



計画時



手術後



サージカルガイドの使用により
極めて高い精度でインプラント埋入術
を実施できます。